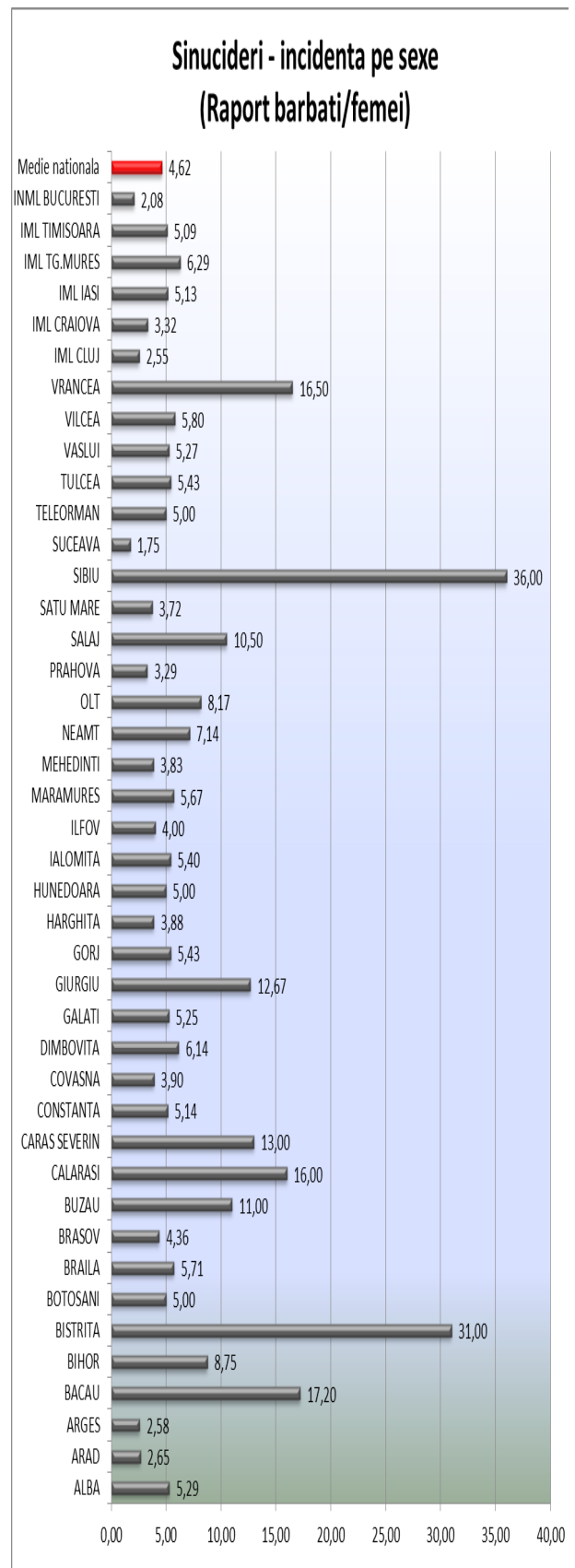
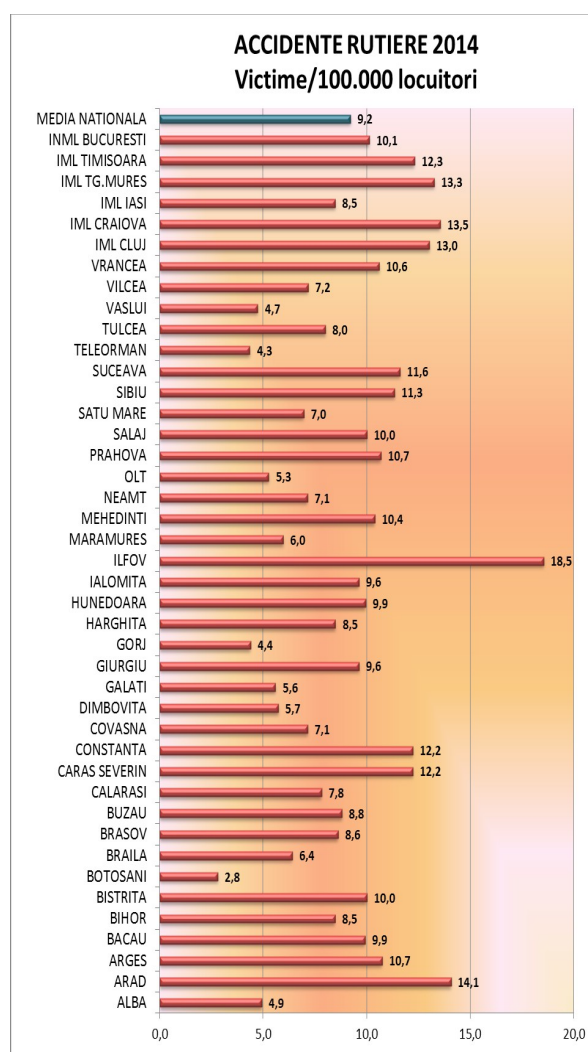
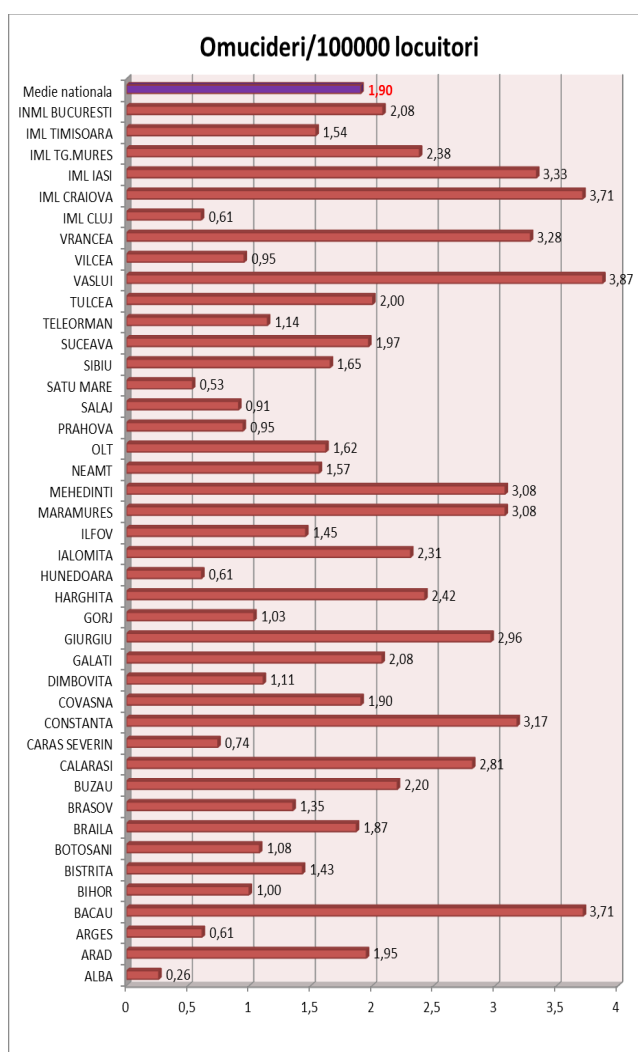
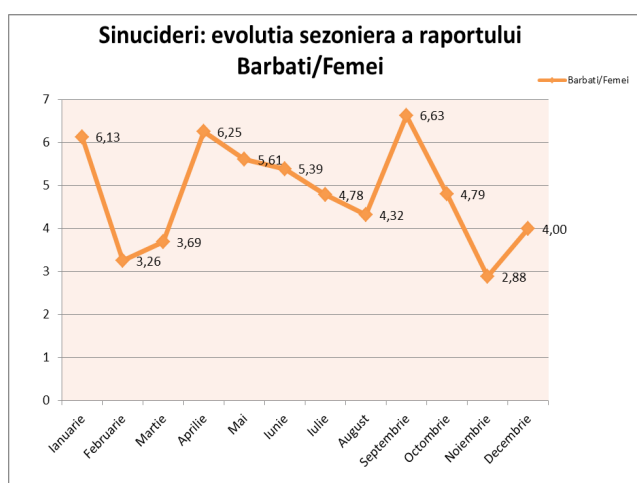
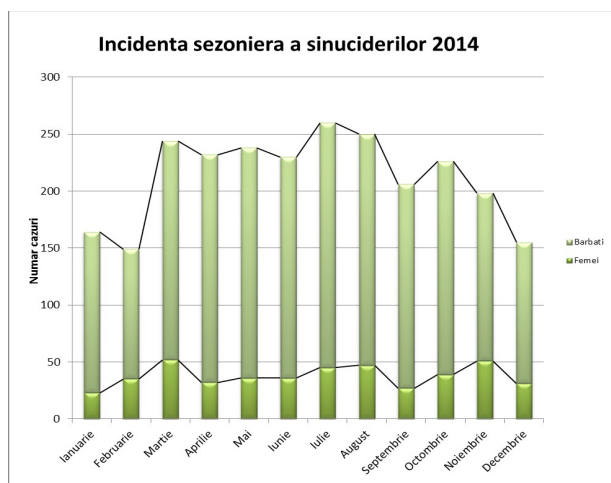


Analizind incidenta regionala a sinuciderilor raportata la 100.000 locuitori (**media nationala = 12,33 sinucideri/100.000 locuitori/an**) observam ca pe langa zonele cu o incidenta "traditionala" mare a sinuciderilor (Harghita 25,5; Covasna 23,8 cazuri/100.000 locuitori /an) apar noi "puncte fierbinti": Ilfov 29, Satu Mare 22,73, Tulcea 22,3 . In alte zone ale tari incidenta sinuciderilor este mult sub media nationala: Arges 6,6; Buzau 7,2.



O constatare clasica si valabila pe toate meridianele o reprezinta preponderenta sinuciderilor in cadrul sexului masculin (82% din cazuri). Analizind distributia geografica a raportului barbati/femei in cazul sinuciderilor observam variatii intre limite foarte mari ale acestui raport.



În ceea ce privește incidenta omuciderilor, raportată la 100.000 locuitori/an putem constata că o serie de județe înregistrează valori net mai mari față de media națională (**1,9 cazuri/100.000** în 2011): Vaslui 3,87, Bacău 3,7, Craiova 3,7; etc. Județele cu o incidentă mult mai mică față de media națională sunt Alba 0,26, Satu Mare 0,53, Argeș, Cluj, Hunedoara 0,61.

Analizând distribuția națională a accidentelor mortale de circulație raportată la populație, se poate observa o scădere a numărului de decese la sută de mii de locuitori față de anul trecut (10,4 în 2012); de asemenea apar diferențe semnificative între județe. Județele cu o incidentă mult mai mare față de media națională sunt Ilfov 18,5, Arad 14,1, Craiova 13,5. În același timp există județe cu o incidentă mult mai mică decât media națională: Botosani 2,8, Teleorman 4,3.